

# おしゃべり フォーラム

このコーナーは  
みなさんが作る  
コーナーです。



花魁草 (おいらんそう)

花言葉は「あなたの望みを受けます」  
【溫和】  
はなしのぶ科クサキョウチクトウ（フロックス）属  
多年草で原産地は北アメリカ。園芸品種として持ち込まれたものが野生化し、北海道〜九州に分布。名の由来は、花の香りが花魁の白粉に似ているからという説、花の艶やかさを花魁に見立てたという説もある。

## 「縁側のはなし」

六年前が家をリフォームした時、念願の縁側をつけてもらった。私にとつて縁側は心のふるさとである。月見の場であり、近所の人たちとの交流の場であり、花火や日向ぼっこや、夕涼みをするくつろぎの場であった。時には夫婦の語らいの場となった。



まいいます。難儀をするのは自分だからと生意気を言いますが、まわりに迷惑を掛けていることを反省しています。  
(あさひが丘 T・K様)

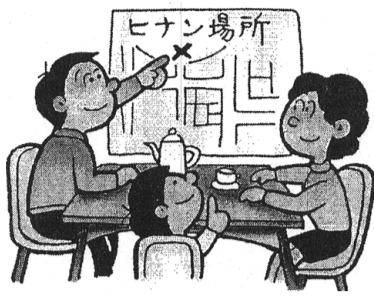
## 「末年の誓い」

自分への約束とお客さまへの約束がわかりやすく表現されています。若い人が「己を甘やかさない」「これで良いとは思わず、常にその先を考える」「一つ一つのけじめをつけ、次の行動に移る」。涙を拭いて頑張つてね。  
(牛田東 K・M様)

## 「竹の子学園物語」

親子農業体験塾が今年で十二年目になると知り、驚いています。役所や農協などいろいろな団体がお世話をしている話は耳にしますが、一つの企業で地域のボランティアや社員さんのお世話で続いていると知り、その頑張りには脱帽です。余程高い志がないと続きません。何も手伝いできませんが「頑張つて！」と声援を送ります。  
(口田南 H・A様)

災害は突然やってきます。  
避難場所を確認しておきましょう。



安佐北消防署 高陽出張所  
TEL 842-3390

## 地域清掃のご案内

### 《公園トイレ清掃》 (時間 / AM7:00~8:00)

月/日(曜日)	場所
5/2(土)	はすが丘第一公園
5/9(土)	落合南第十一公園
5/16(土)	矢口が丘公園
5/23(土)	恵下山公園
5/30(土)	西山公園
6/6(土)	倉掛公園
6/13(土)	玖第五公園
6/20(土)	翠光台第四公園
6/27(土)	はすが丘第一公園
7/4(土)	落合南第十一公園
7/11(土)	矢口が丘公園
7/18(土)	恵下山公園
7/25(土)	西山公園

### 《学校周辺清掃》 (時間 / AM7:30~8:00)

月/日(曜日)	場所
5/13(水)	真 亀小学校
5/20(水)	亀 崎小学校
5/27(水)	倉 掛小学校
6/3(水)	落合東小学校
6/10(水)	落 合小学校
6/17(水)	口 田小学校
6/24(水)	口田東小学校
7/1(水)	真 亀小学校
7/8(水)	真 亀小学校
7/15(水)	倉 掛小学校
7/22(水)	落合東小学校
7/29(水)	落 合小学校

マルコシ 地域清掃

毎日更新!!清掃レポートをご覧ください。

●私たちが一緒に掃除をしませんか。  
●都合の良い時に現地へお越しください。  
●詳しくは ☎843-9981  
●マルコシ内「地域を美しくする会」担当 金本和宏まで

## ギャラリーショップ オープン記念プレゼント

### 手作りトートバッグ(3名様)



①そよ風トート



②お日さまトート



③春いろトート

●応募方法 / ハガキに〈プレゼント番号・住所・氏名・年齢・電話番号・職業・新聞を読んだ感想〉を書いて、下記までお送りください。  
〒739-1731 広島市安佐北区落合4-1-7  
マルコシ内「プレゼント」係

●締 切 / 5月末日  
※商品は、6月にお届けさせていただきます。  
※お客様の個人情報は、商品発送のみに使わせていただきます。

## 楽しい交流サロンが 新しいコミュニティ

～地域の「絆」を願って～

二月 木工作品 友川 達雄さん  
茶室の屋根の母念な制作に感銘。素晴らしい。  
(落合 M・A様)  
富士の茶室が素敵！人形のコロポが似合い。  
(落合南 T・S様)  
ここまで出来るかとびっくり。新しい世界です。  
(深川 S・N様)

三月 日本画 相村 智子さん  
秘めた思いが伝わる日本の良さが伝わります。  
(緑井 M・S様)  
心のやさしさがすべての絵から伝わります。  
(真 亀 F・J様)  
優しい色使いが心を癒してくれます。素晴らしい。  
(真 亀 S・T様)

四月 シャドーボックス & エッチング 澤山 叔子さん 立久井富美江さん 中西 征子さん  
家内が日本画を楽しんでおりました。相村さんの嬉しそうな顔を思い出します。私は向日葵が好き。  
(口田 K・K様)  
おだやかな色使いに心が癒されます。  
(落合 Y・I様)

「縁側のはなし」  
実家は古い農家で私の小さい頃は縁側の下に鶏を飼っていました。隙間の多い柿の木の板で鶏が砂を跳ね上げて汚していました。掃除が私の役割でした。気分が悪いものを「卵を産むからまあいいか」と許していました。少女の頃にはもう帰れないと感慨深い思い出です。  
(落合南 M・K様)

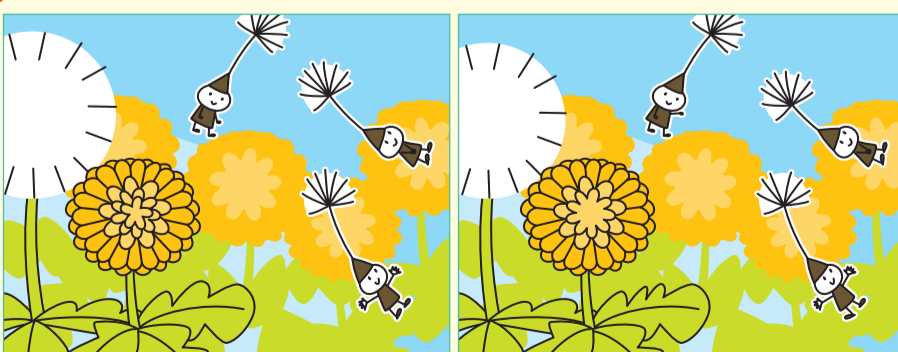
「万事徹底」  
私は新聞が届くとこの欄をいちばん先に読みます。何でも無理です。でも誰かがやらなければならぬことですね。自分たちの公園は自分たちの手でという思いはありますが、実践になると二の足を踏んでしまいます。  
(真 亀 I・H様)

「幸せに生きる心得」  
昔気質の高齢者は己の健康に過信し、つい見栄を張って無理をしがちです。もう少し素直になって若い者の意見を取り入れればいいのに、つい無茶をしてしまいます。  
(落合南 M・T様)

「イベント」  
今年も「チャリティイベント」や「夢拾いウォーク」に参加を予定しています。晴れますように。  
(深川 A・C様)

## 間違い探し

2つの絵の中に7つの間違いがあります。



正解者の中から抽選で5人の方に「季節の花」をプレゼント。  
ハガキに〈答え・住所・氏名・電話番号・年齢・新聞を読んだ感想〉を書いて、右記までお送りください。

◎宛先◎  
〒739-1731  
広島市安佐北区 落合4-1-7  
マルコシ内「間違い探し」係  
締切 5月末日

★172号の答え★



当選者  
◎間違い探し 落合 O・S様 ほか四名様  
◎プレゼント 新米5キロ 倉掛 S・Y様 ほか四名様  
「おしゃべりフォーラム」は、読者の皆様から寄せられる情報で編集しています。  
\*記事に対するご感想やご意見をお寄せください。  
\*地域で活躍するサークルなどご紹介ください。  
\*地域の出来事や暮らしの情報を教えてください。  
掲載分には記念品をお届けします。  
(担当 今井香子)  
\*次号は平成二十七年七月一日発行の予定です。お楽しみに！