

マルコシ わくわくわくわく



あふれる笑顔で 第十三回オレンジフェスタも 大にぎわい

金本 和宏



十三回目となるオレンジフェスタを五月二十五日、情報発信をしています。

「暮らしたまま住まいもマは「暮らしも住まいも」もちろん、暮らし方もリノベーションしてもらえらる企画が盛りだくさん。多くのお客様楽しんでいただきました。

笑顔あふれる一階 受付では岡元が皆様を笑顔でお迎え。オレンジフェスタのスタートでは、DIYワークショップでは、



大工さんと一緒にイス・本棚を作成。左官屋さんとはタイルのコースター。建具屋さんとは、フローリングの鍋しき。内装屋さんとは、今もボタンアクセサリー。今も行列が出るほど大人気。自分で作る楽しさを満喫していただきました。



暮らしを楽しむヒントが満載 四階では地域の岡野先生によるI日料理教室。皆様手際よく準備され、楽しそうに作っていらつしやいました。参加できなかったお客様は試食コーナーのレシピ

今年を過去最高の二・六名様にこそお超えいただきました。暑い中お超えいただき感謝の思い一杯です。来年も、日々の生活がもっと楽しくなるご提案が出来る企画を考えますので、どうぞ楽しみに。



クロス・お掃除のプロの職人さんが住まいのお手入れ方法を伝授。「なるほど」と皆様やる気満々。こちらも大人気でした。

お役立ちセミナー開催 三階は不安解消お役立ちセミナー。社長と新人の月岡、金本、山野がそれぞれ新しい制度や支援策の講座を行い、毎回満員御礼。特にルーキー月岡の評判が良かった事！前日まで練習を重ねた甲斐がありました。良い評価に本人も自信がたっぷりです。

暑い・暑いガレージ企画

ガレージでは、各メーカー最新の設備機器を展示し商品の快適さをアピール。自動洗浄の換気扇や節水トイレ、お手入れ楽々なシステムバスにシステムキッチン。暑い中、常務やメンバーの熱い説明に、熱心に耳を傾けて下さいました。

外装見学会

木原 愛一郎



六月初旬、高陽台団地の安佐北区落合三丁目にてお客様の厚意により、外装工事の完成現場見学会を開催しました。

最高気温二十六度「夏日」を超える最高？のコンディションの中での見学会となりました。提案イメージ工事工程表各種カタログや資料を準備し、更にご来場特典として「床下無料点検」を予定して

ましたので「シロアリ」に関する資料も準備して、万全の態勢で「近所にお住いの皆様をお待ちしております。

小学校行事の為か、地域の皆様にご提供したいと考えております。



職場体験

大西 由貴



五月は落合中学校と亀崎中学校からそれぞれ二名職場体験に来られました。建築に興味がありマルコシを希望したようです。朝の地域掃除からスタート。「ただ掃除をするのではなく、効率良く掃除をするにはどうしたら良いか考えるようになった」と素晴らしい感想発表もありました。

施工現場の見学をしてもいい、その後事前に書いて来てもらった自宅の間取りでCAD図面を作成。最初は操作方法に戸惑っていましたが、呑み込みが早くすらすらと仕上げ



第四回マルコシ杯卓球大会

江原 文男



四月十三日(土)に第四回目となるマルコシ杯卓球大会が安佐北区スポーツセンターにて行われました。昨今の卓球ブームと、マルコシ杯が認知され出したのか、参加多数が予想されたので、先着二十四チームとさせていただきます。

大会案内を郵送させていただいた一週間後には定員となり、その後の申し込みはお断りをさせていただいた事実に。大変申し訳ございませんでした。皆様からの声に「楽しかった」「来年も参加したい」「年に四回開いて



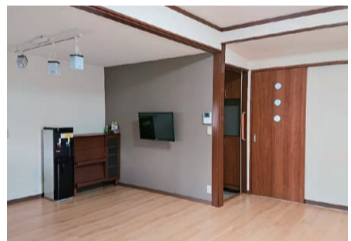
「プルミエム」

月岡 泰誠



マルコシが新たに保有し、リノベーションを行っている賃貸物件「プルミエム」は高齢者の方の生活を第一に考えられたコンセプトの工事があり、無事お客様にご入居していただくことができました。

二〇一号室は高齢者の方でも安心して暮らすことができますようにリノベーションを実施。玄関には手すりを取り付けられ靴の脱ぎ履きがしやすいようになりました。また、全室フローリングにする事で、部屋と部屋との間の段差をなくし、バリアフリーに。室内の扉は全て引き戸になり、行き



マルコシ協力業者会「柏友会」職人コラム

建具のお話

有限会社 舩本建具店

建具(たてぐ)とは、部屋への出入り口の扉また障子や襖、窓のアルミサッシなどを総称して建具と呼びます。

歴史ある神社、仏閣などを訪れたとき、大きな柱や煌びやかな室内装飾などに目が行きがちですが、是非建具にも目を向けてみてください。

そこには長年培われ伝承されてきた職人の技術や工夫などが見取れます。現代の住宅においても建具は個室の入り口というだけではなく気密性の向上や様々な機能、豊かなデザイン性など多くの工夫があります。

建具は日々の生活で使っていくうちにだんだん重くなったり異音が生じたりしてきます。建具のトラブルの多くは金物の破損、摩耗が主な原因です。

可動部の金物は消耗品であることをご理解くださり定期的なメンテナンス、交換をお奨めします。



セミオーダー感覚で叶えられる洗面化粧台

ESCUA

TOTO

先進機能を凝縮。清潔性に磨きをかけたアラウーノの頂点

泡で洗って、除菌・脱臭まで全自動。

「オゾンウォーター」 「ナノイーX」

ラクテック Technology

Panasonic Homes & Living

SATIS AQUA CERAMIC **LIXIL** Link to Good Living