

次世代住宅
ポイント制度で

お得にリフォーム!

さまざまな商品に交換できるポイントもらえます

リフォームで
最大30万
ポイント/戸
(200㎡以内の住宅をリフォームする場合は
最大45万ポイント/戸)

若者・子育て世帯が
リフォーム*1
最大60万
ポイント/戸
(200㎡以内の住宅をリフォームする場合は*2)

たとえば バスルームの交換で!

85,000ポイント



次世代住宅ポイント制度とは?

2019年10月に予定されている消費税率10%への引き上げ後の住宅購入やリフォーム工事を支援するための補助金制度の申請がよいよ始まりました! リフォームでは最大30万~60万円相当の様々な商品と交換できるポイントを付与する補助金制度で、リフォーム支援の予算は268億円。ポイント発行申請も6月3日スタートとなりました。

ポイントの交換期間は2019年10月1日~2020年6月30日までと予定されています。過去にも消費税率が5%から8%に引き上げられる際に「省エネ住宅ポイント制度」がありましたが、今回も対象を少し変えて復活することになりました。次世代住宅ポイント制度は省エネに関する要件を必須としていないため、耐震性やバリアフリー性、家事負担軽減に資する設備等を有する住宅についても支援の対象となっていますのでより多くの方が活用できる制度になっています。対象期間は、消費税率10%が適用される「10月1日以降に引き渡される住宅」であることが全てに共通する前提条件となります。



山野 幸恵

マルコシの 不動産物件を一部ご紹介

不動産のこともマルコシにお任せください

手数料はどこでも同じです。ならば地域密着のマルコシが安心・安全・確実! 直接買取・仲介いたします。



売却物件大募集
TEL 843-9981

宅地建物取引士 江原 文男

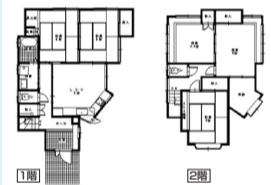
*坪数は1㎡=0.3025坪で換算した表示です。*徒歩分は概算距離より80m/分で算出した約表示です。*量数は、約表示です。*図面が現況と異なる場合は現況優先となります。*取引形態/仲介 *ご成約の際には、規定の仲介手数料を申し受けます。*掲載物件は令和元年7月1日現在の情報です。万一、成約済みの場合はご容赦ください。*広告有効期限/令和元年7月末日

落合南 一戸建て 5DK 1,380万円

- ★数少ない5DKの住宅
- ★閑静な住宅地で角地に立地
- ★リノベーション向き物件
- ★東南角地
- ★陽当り・風通し良好

物件情報

所在地: 落合南4丁目
間取り: 5DK
交通: 上岩の上バス停徒歩9分
土地面積: 125.62㎡/38.00坪
建物面積: 93.13㎡/28.17坪
建ぺい率/容積率: 50%/100%
築年数: 1988年(築31年)
構造/規模: 木造2階建て
駐車場: あり

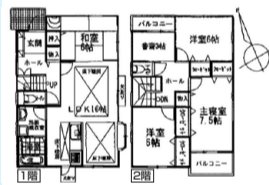


口田南 一戸建て 4LDK 1,980万円

- ★平成19年築の注文住宅
- ★駐車3台可能
- ★太陽光発電(3.69kW)設備付き(2023年7月まで38円/kWh)
- ★ミストサウナ付浴室暖房乾燥機
- ★ガス温水式床暖房完備

物件情報

所在地: 口田南5丁目
間取り: 4LDK+書斎
交通: 上小田バス停徒歩12分
土地面積: 150.09㎡/45.40坪
建物面積: 109.30㎡/33.06坪
建ぺい率/容積率: 60%/200%
築年数: 平成19年6月(築2年)
構造/規模: 木造スレート葺き2階建て
駐車場: 3台可



口田南 一戸建て 4LDK 2,680万円

- ★オール電化住宅
- ★並列駐車2台可
- ★陽当り良好
- ★リビングダイニング18畳以上、対面式キッチン

物件情報

所在地: 口田南9丁目
間取り: 4LDK+ロフト
交通: 口田中学校前バス停徒歩3分
土地面積: 106.86㎡/32.32坪
建物面積: 93.42㎡/28.25坪
建ぺい率/容積率: 50%/100%
築年数: 平成29年4月(築2年)
構造/規模: 木造2階建て
駐車場: 2台可



深川 一戸建て 4LDK 1,980万円

- ★オール電化
- ★駐車2~3台可
- ★玄関スマートキー
- ★ウォークインクローゼット

物件情報

所在地: 深川4丁目
間取り: 4LDK
交通: 亀崎橋バス停徒歩7分
土地面積: 179.06㎡/53.86坪
建物面積: 103.09㎡/31.18坪
建ぺい率/容積率: 60%/200%
築年数: 平成26年12月(築5年)
構造/規模: 木造スレート葺き2階建て
駐車場: 2~3台可



深川 一戸建て 4LDK 2,480万円

- ★クロス張替 キッチン・バス交換
- ★1階フローリング張替 1階ウォッシュレット交換等

物件情報

所在地: 深川6丁目
間取り: 4LDK
交通: JR深川駅歩16分
深川中バス停歩2分
土地面積: 233.10㎡/70.51坪
建物面積: 172.24㎡/52.10坪
建ぺい率/容積率: 50%/100%
築年数: 平成12年8月(築19年)
構造/規模: RC造2階建て
駐車場: 3台可



落合南 一戸建て 5LDK 2,180万円

- ★2台駐車可能なカーポート付5LDK
- ★広々としたリビングには小上がり和室あり
- ★1階リビングと和室には外から出入りできるスロープ付
重たい荷物も車からリビングへそのまま運べます。

物件情報

所在地: 落合南8丁目
間取り: 5LDK
交通: 光畑中バス停徒歩1分
土地面積: 209.91㎡/63.46坪
建物面積: 112.71㎡/34.09坪
建ぺい率/容積率: 50%/100%
築年数: 昭和62年10月(築32年)
構造/規模: 木造2階建て
駐車場: 2台可



久地 土地 192㎡ 200万円

- ★瀬戸内ニューハイツ内・角地



物件情報

所在地: 安佐町大字久地字大島原177-30
土地面積: 192㎡
交通: 幸の神バス停 徒歩15分
現状: 更地
設備: 都市ガス、上水道、下水道
学区: 小学校: 久地南小学校(2000m)
中学校: 伴中学校(4500m)



東区福田 土地 529㎡ 798万円

- ★五月ヶ丘バス停 徒歩2分



物件情報

所在地: 東区福田8丁目
土地面積: 529㎡(約160.02坪)
建築条件: なし
接道方向等: 東(幅員約4m/私道/接面22.2m)
都市計画: 市街化区域
用途地域: 第1種住宅地域
建ぺい率: 60%
容積率: 200%
地目: 山林
現状: 更地
引渡時期: 即日



深川 一戸建て 7DK 1,450万円

- ★駐車場2台分あり
- ★フジグラン高陽まで徒歩9分
- ★広島銀行・郵便局まで徒歩9分
- ★緑に囲まれた自然豊かな立地

物件情報

所在地: 深川3丁目
間取り: 7DK
交通: 芸備線下深川駅より徒歩6分
土地面積: 28.38㎡
建物面積: 118.11㎡
建ぺい率/容積率: 60%/200%
築年数: 1974年8月(築45年)
構造/規模: 軽量鉄骨造
駐車場: 2台可

